

Pétrole et transports à l'horizon 2030

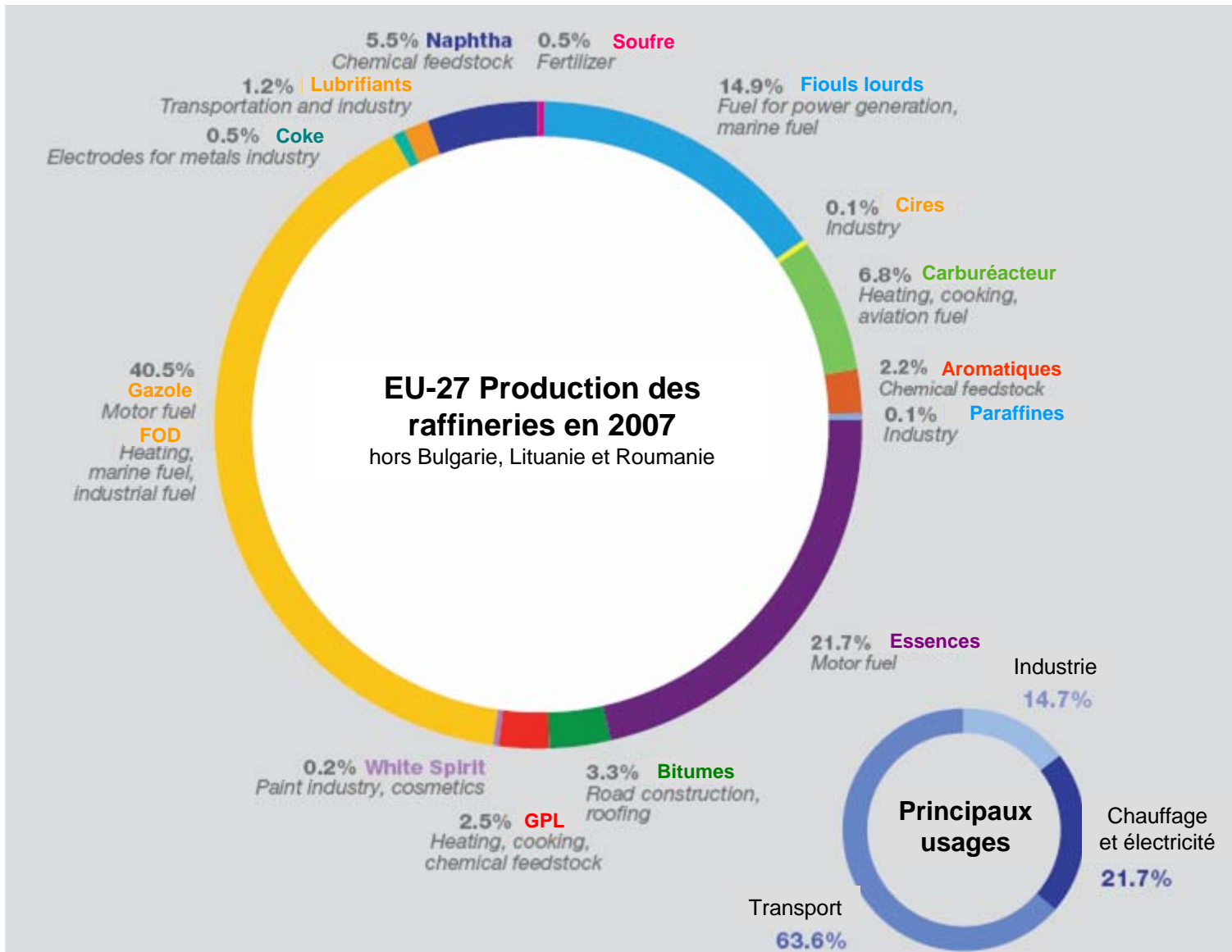
Séminaire FFA – 20 janvier 2011

Olivier Gantois – Délégué Général



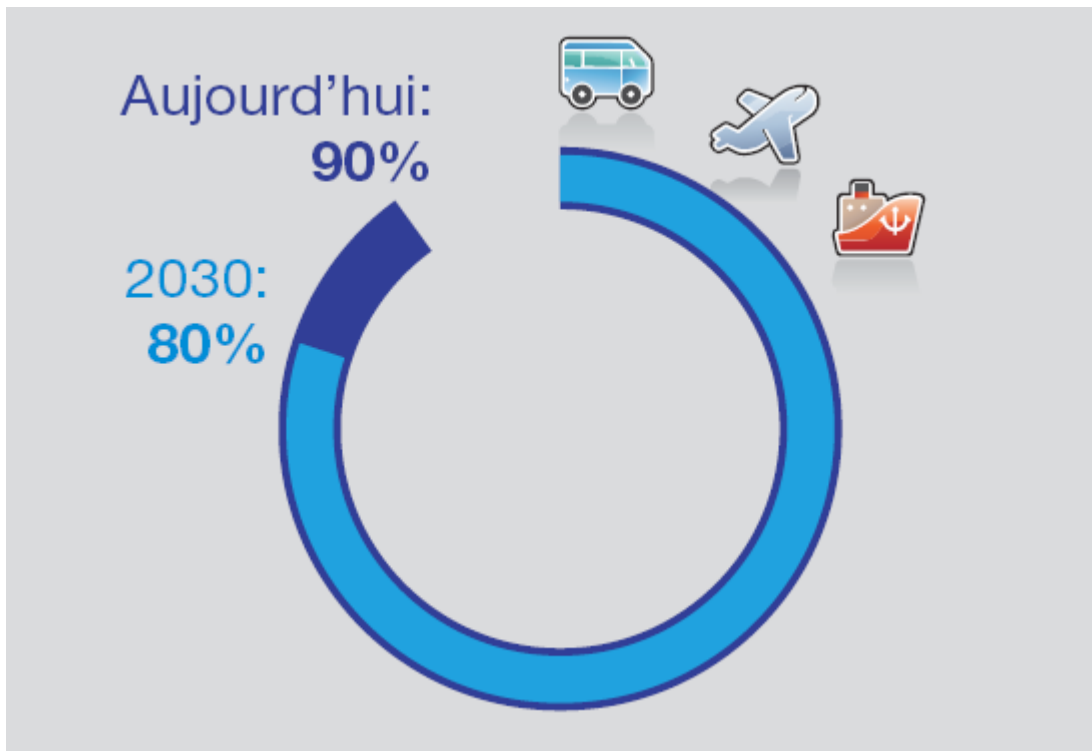
UNION FRANÇAISE DES INDUSTRIES
PÉTROLIÈRES

Deux tiers des produits pétroliers pour le transport ...



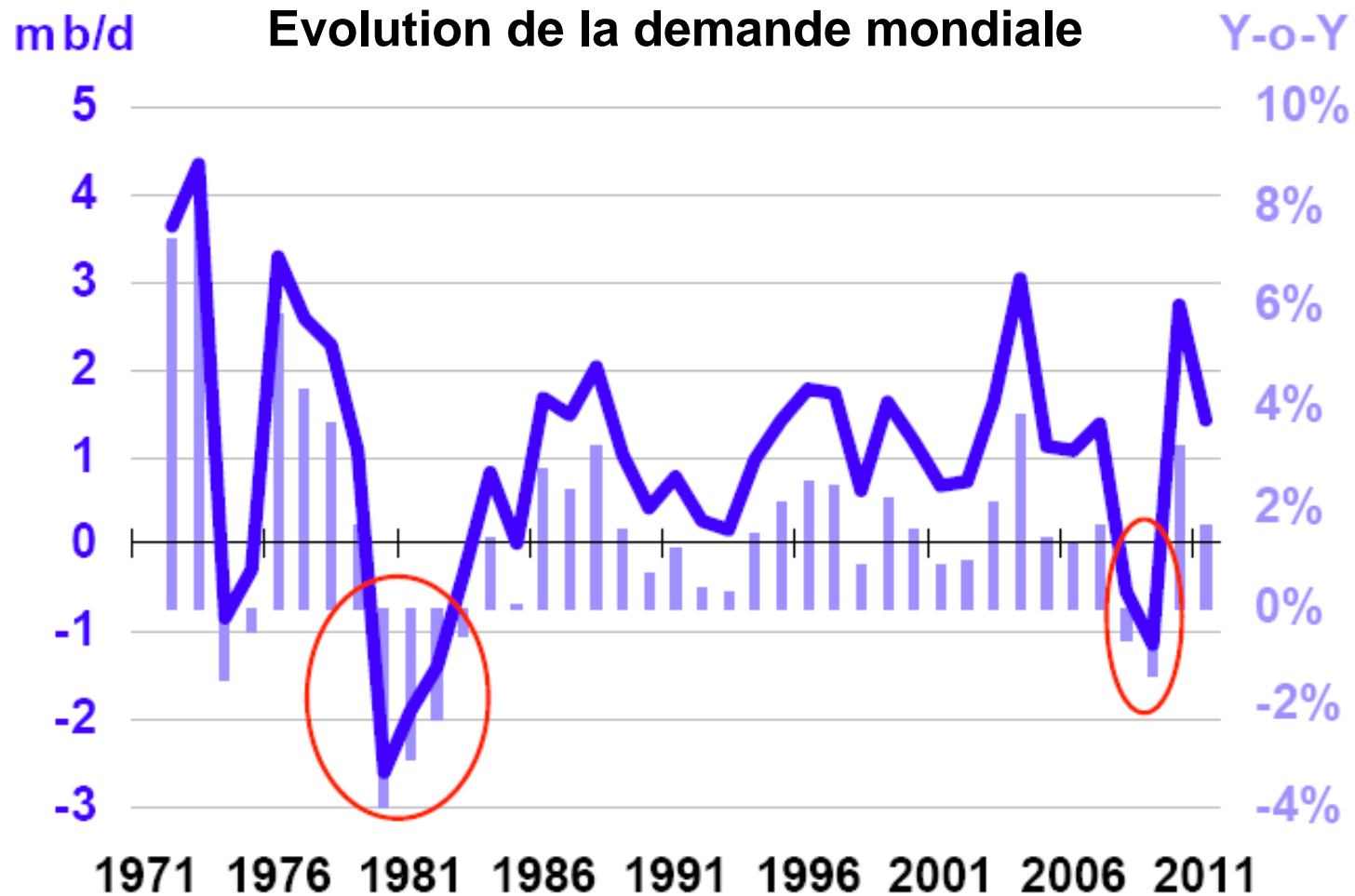
Source : AIE (Europa - Livre blanc du raffinage européen - 2010)

... et le pétrole représente 90% de l'énergie utilisée par le transport



Source : AIE – Energy outlook 2009 (Europa - Livre blanc du raffinage européen – 2010)

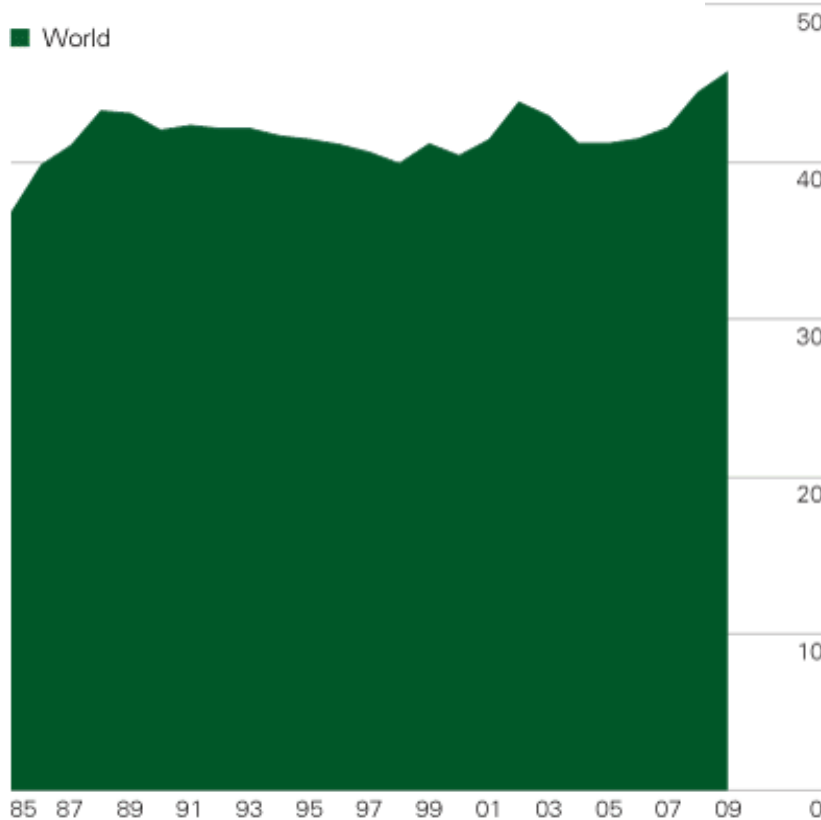
Une demande mondiale de 87,7 M bbl/j en 2010



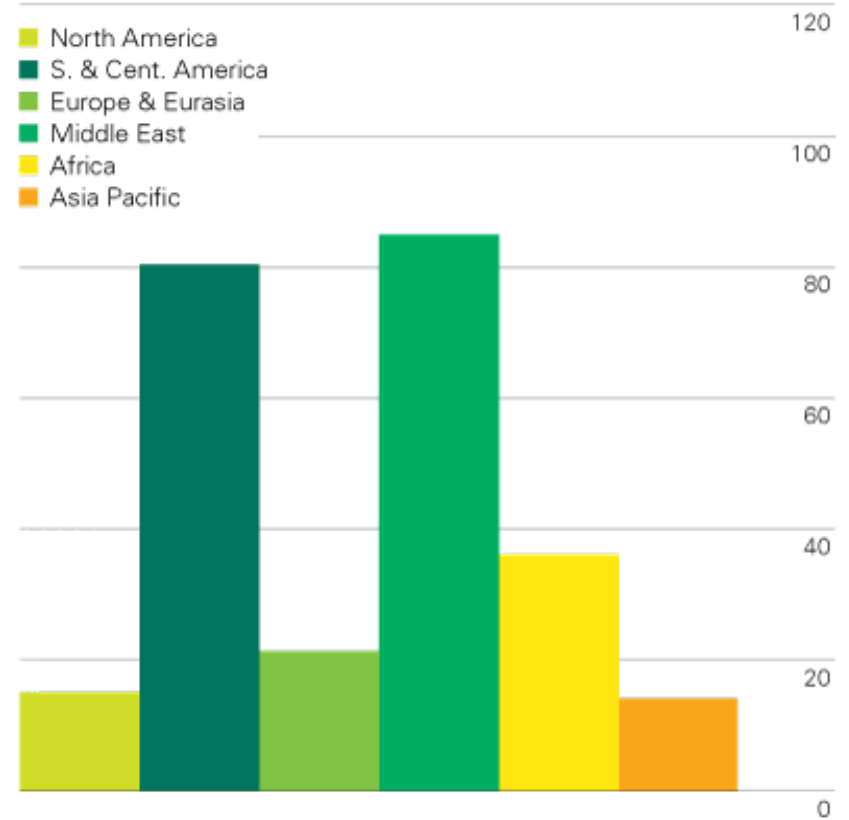
Source : AIE – Oil market report

46 ans de réserves pétrolières prouvées

Réserves mondiales en années de production

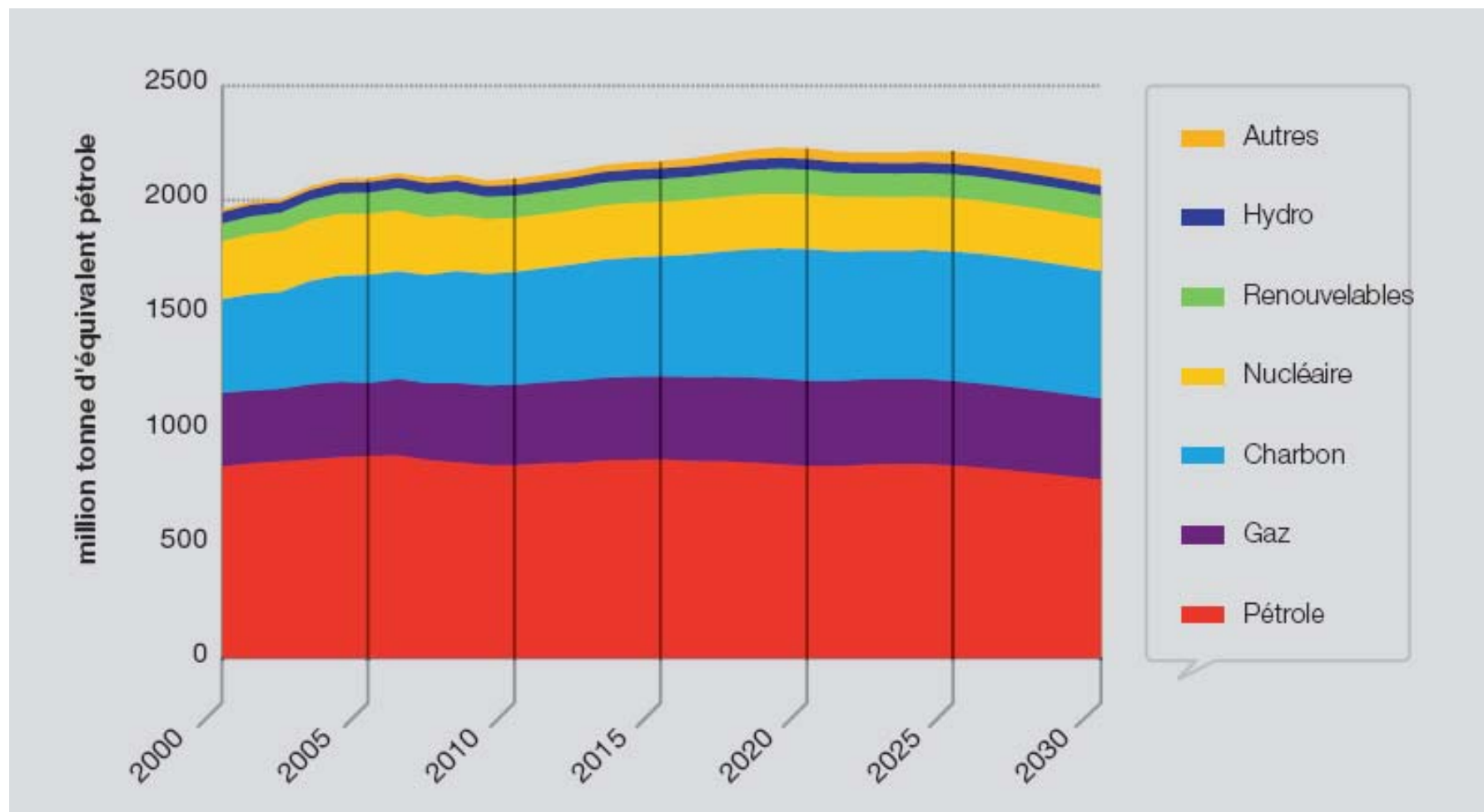


Réserves en 2009 par région



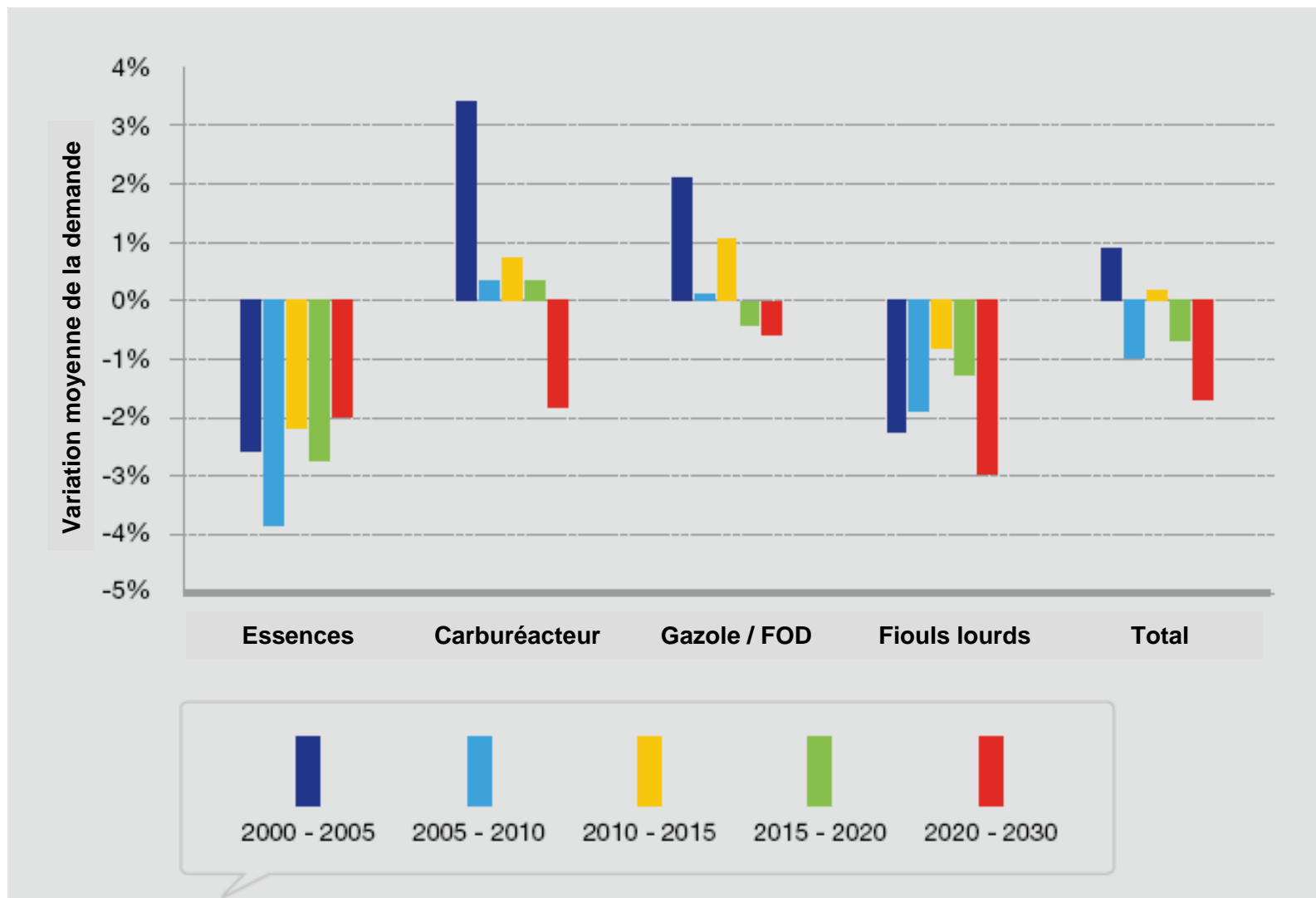
Source : BP Statistical Review of World Energy 2010

Le pétrole devrait représenter un tiers de la demande mondiale en énergie en 2030



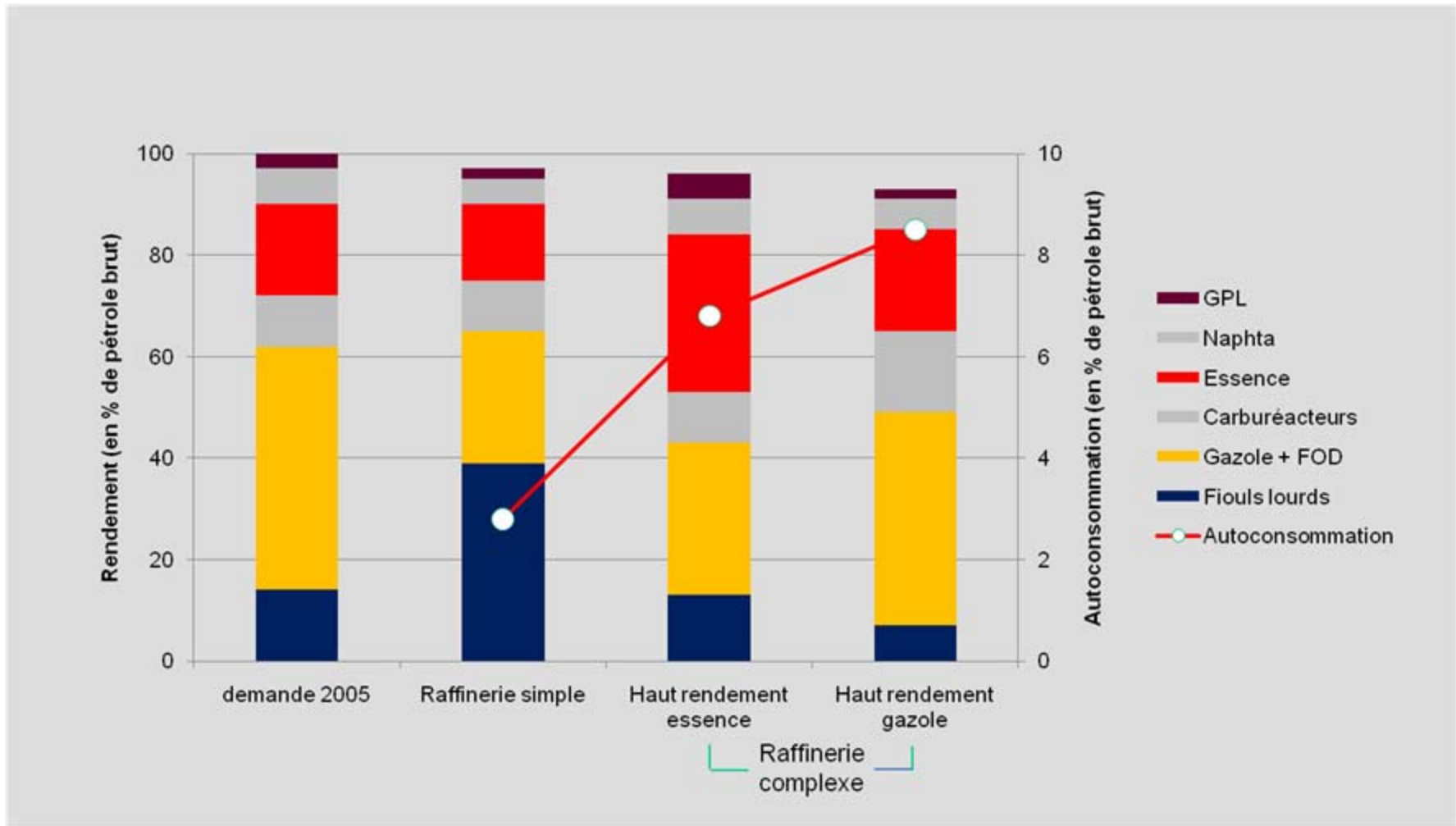
Source : PFC Energy (Europa - Livre blanc du raffinage européen – 2010)

La demande européenne évolue



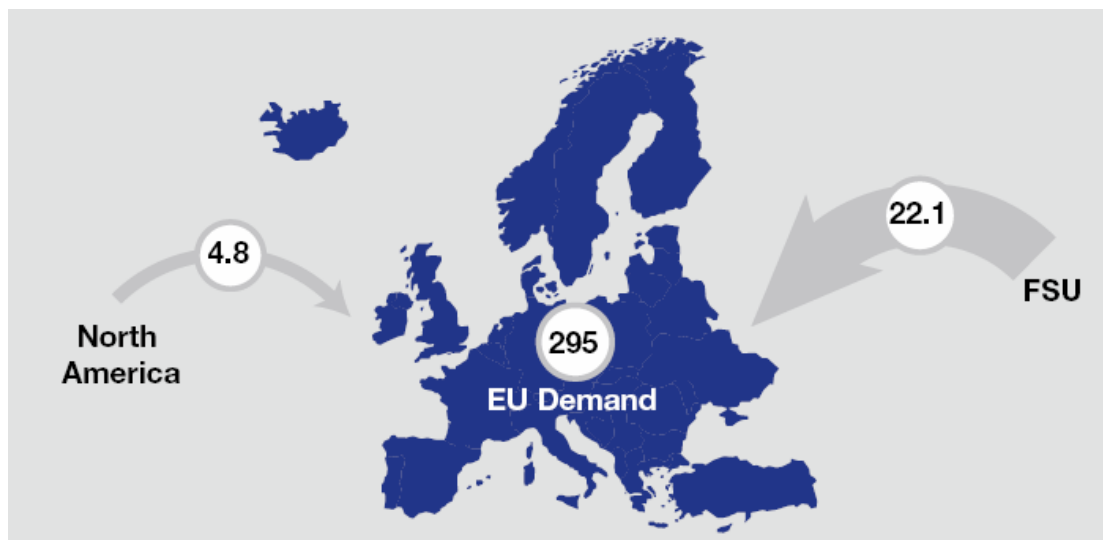
Source : historique IEA – prévisions PCF Energy (Europa - Livre blanc du raffinage européen – 2010)

Comparaison de la demande pétrolière européenne et de la production des raffineries



Source : Concawe (Livre blanc du raffinage européen - Europa - septembre 2010)

Excédents / déficits européens en 2009



North America

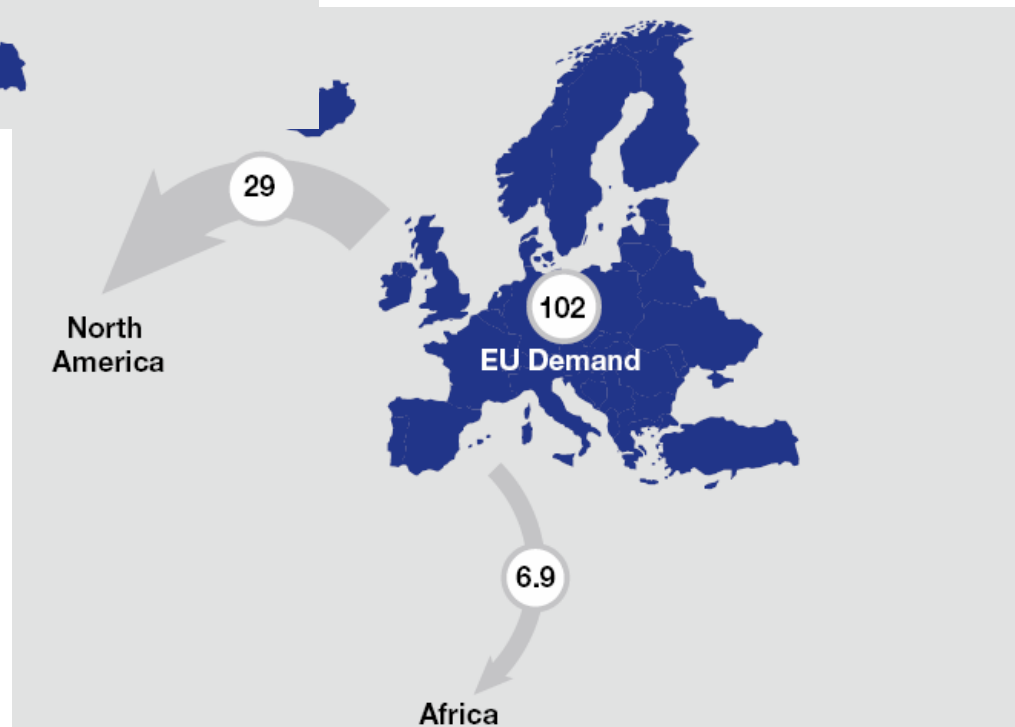
295
EU Demand

22.1

FSU

Exportations d'essences
solde en millions de tonnes

Importations de gazole
solde en millions de tonnes



North America

102
EU Demand

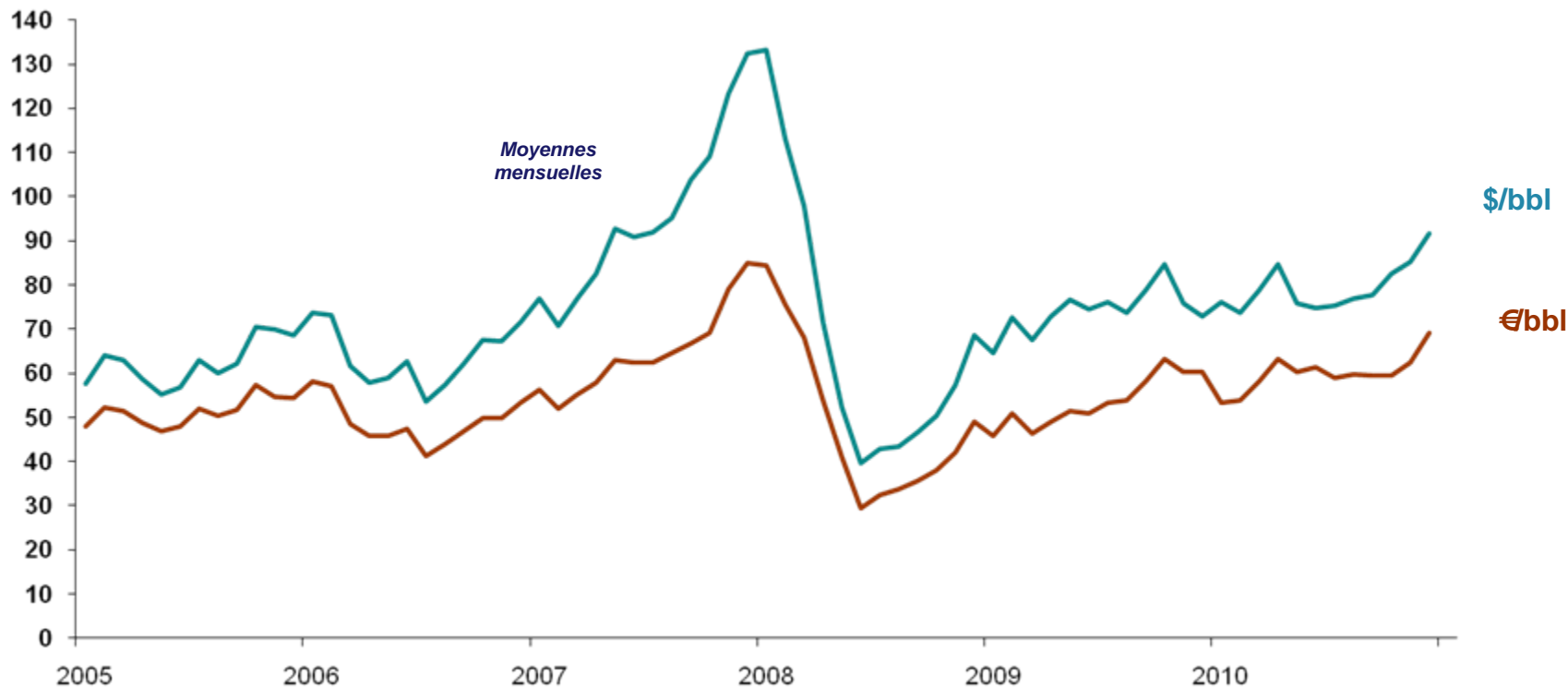
29

6.9

Africa

Source : PFC Energy (Livre blanc du raffinage européen - Europa - septembre 2010)

Le prix du baril a augmenté de 29% en 2010



1 €	1,24\$	1,26\$	1,37\$	1,47\$	1,39\$	1,33\$
baril	55\$	65\$	72\$	97\$	62\$	80\$

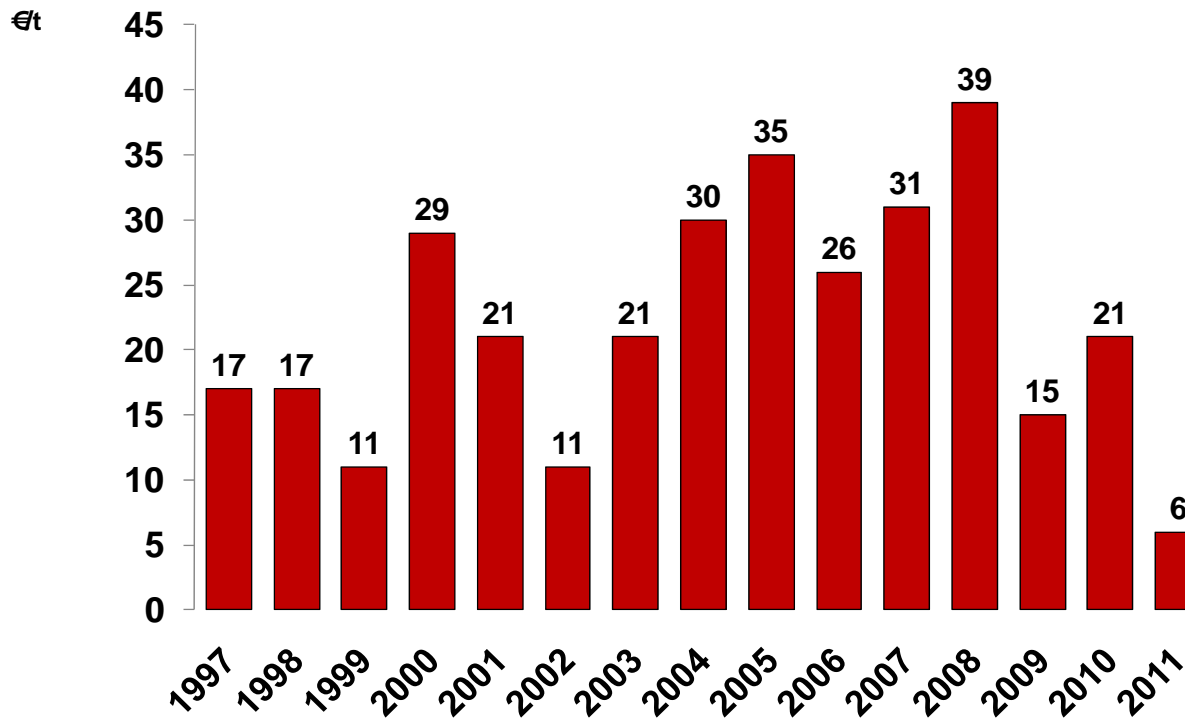
Moyennes annuelles arrondies

Source : Reuters - Brent daté

Des marges de raffinage insuffisantes pour investir pour pérenniser l'outil

Marché du pétrole brut

- New York
- Londres
- Dubaï

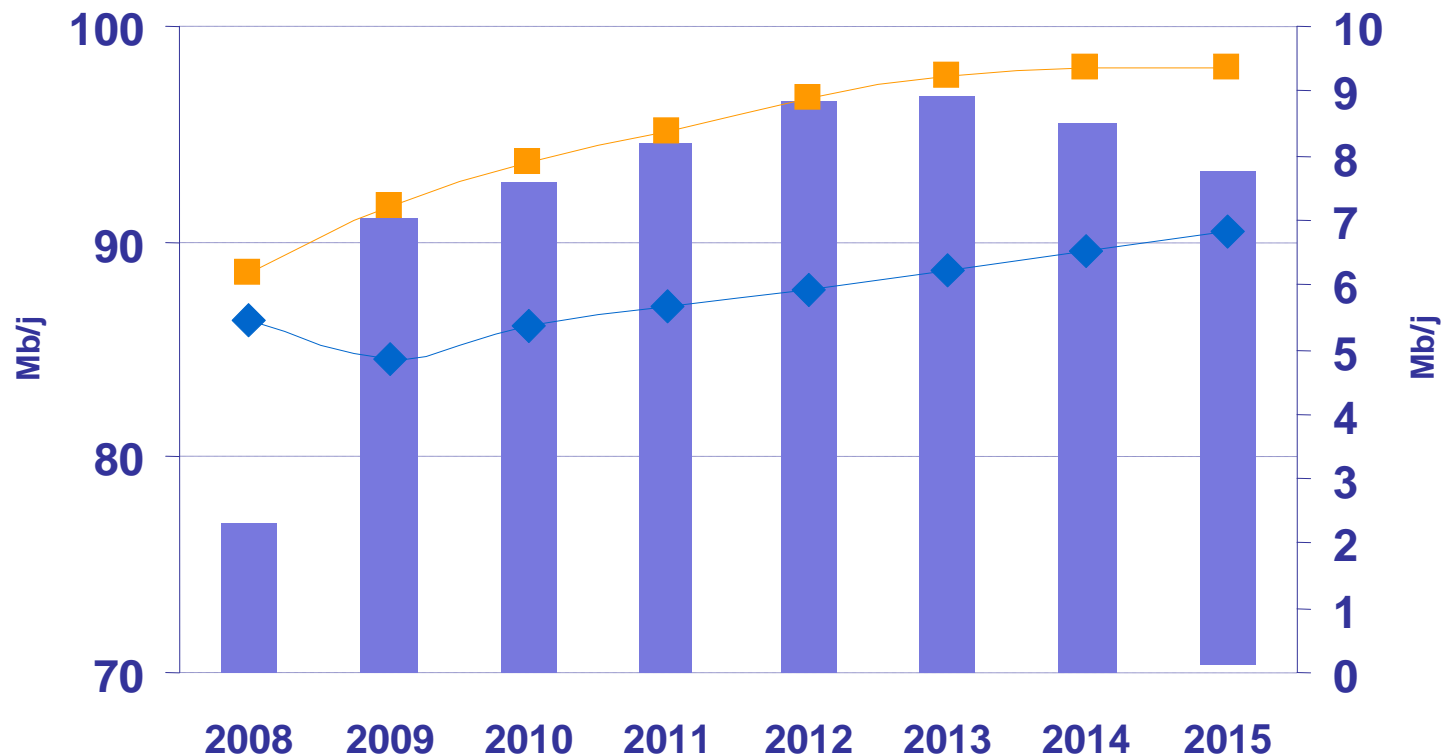


Marché des produits finis pétroliers

- New York
- Rotterdam
- Singapour

Marge brute de raffinage standard (source DGEC), chaque opérateur ayant ses propres indicateurs

Excédents mondiaux des capacités de raffinage*

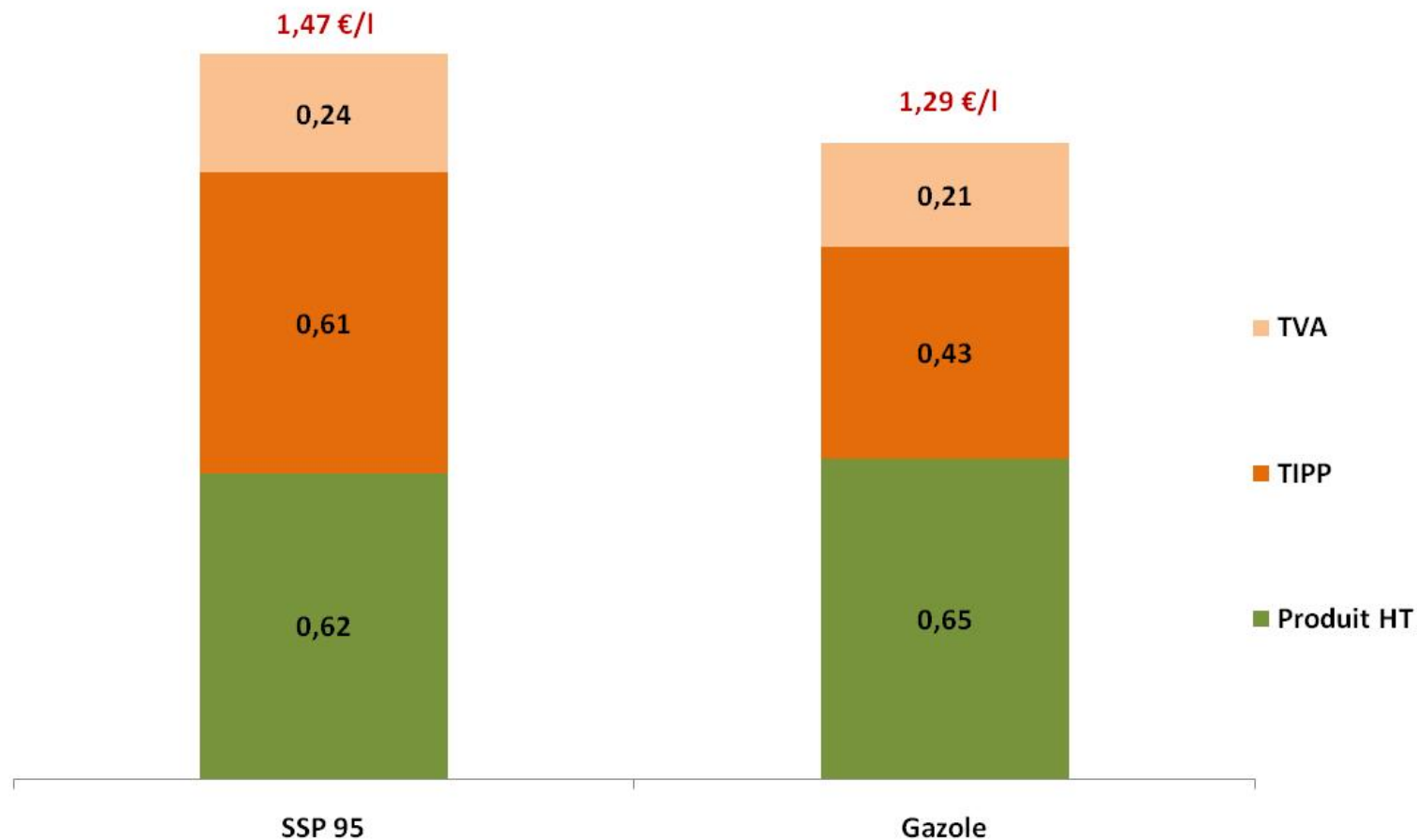


■ Différentiel (axe secondaire) ◆ Demande ■ Capacités de raffinage

**Projection à fin 2009 tenant compte des décisions d'investissement et de désinvestissement connues à cette date
Source : IFP d'après des données AIE et KBC*

58% de taxes dans l'essence, 41% dans le gazole

Prix moyens hebdomadaires à la pompe
relevés en France métropolitaine au 14 janvier 2011



Source : Reuters – DGEC - UFIP

... en résumé

- Ce n'est pas la fin du pétrole, mais la fin du tout pétrole
- Les prix pétroliers devraient se maintenir à un niveau élevé, du fait de la forte demande mondiale
- La demande en distillats moyens (carburacteur, gazole, fioul domestique, fioul soutes bas soufre) progressera, ce qui nécessitera des investissements dans le raffinage
- Le maintien d'une industrie de raffinage en Europe contribuera à la sécurité d'approvisionnement